

VERKOOPINFORMATIE EN SFEERPLATTEGRONDEN NIEUW AANBOD APPARTEMENTEN COSUN II



**cosun** PARK  
BREDA

# INHOUD

- 2 INTRODUCTIE
- 4 SITUATIETEKENING
- 6 SFEERPLATTEGRONDEN
- 8 VERDIEPINGSOVERZICHTEN
- 12 VERKOOPINFORMATIE & COLOFON



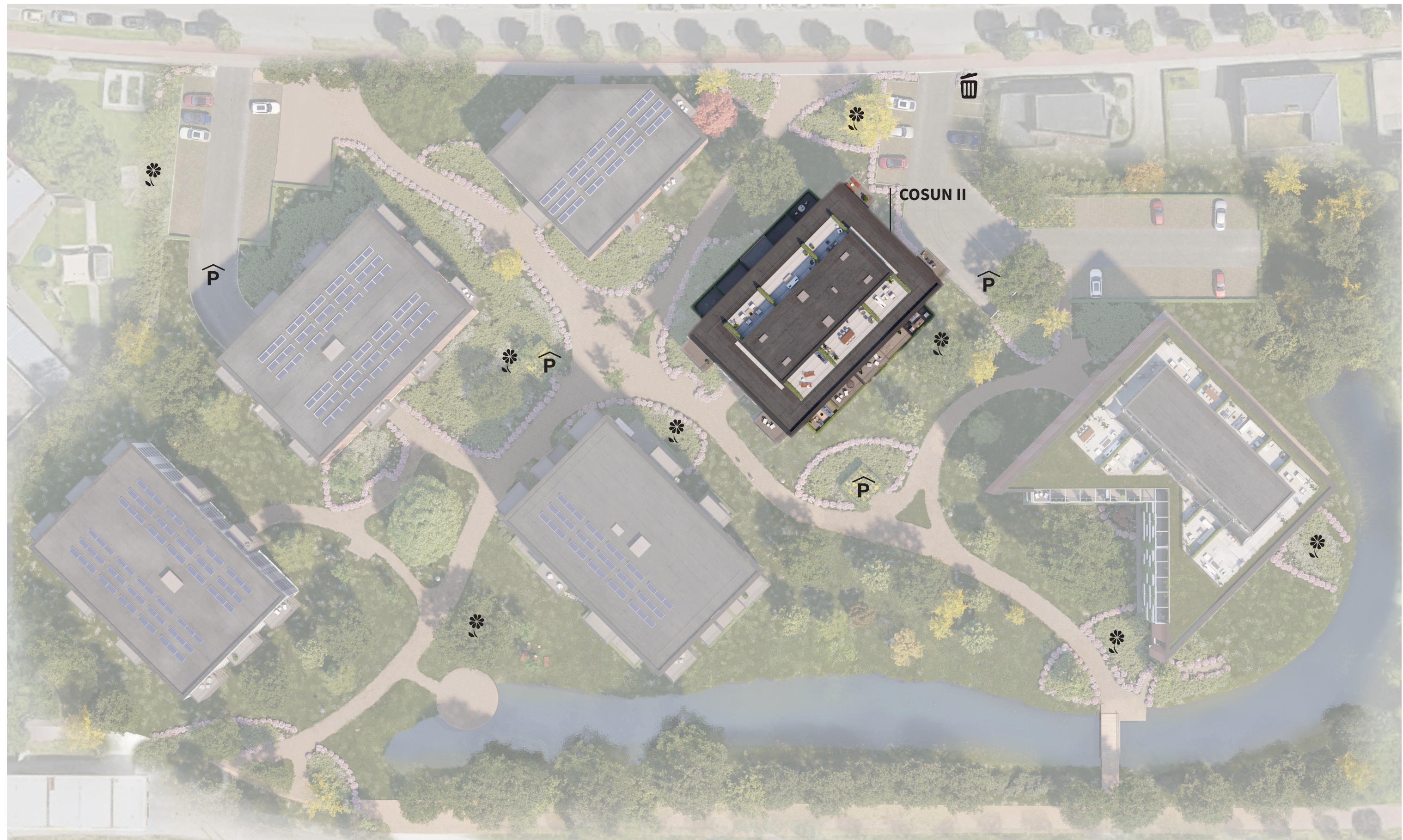
## COSUN II

### WONEN IN EEN PARKLANDSCHAP MIDDEN IN BREDA

De transformatie van Cosun Park naar een moderne, levendige woonomgeving is in volle gang. De ligging, nabij het levendige centrum van Breda enerzijds en de uitvalswegen naar het landschappelijke buitengebied anderzijds, maakt Cosun Park tot een unieke plek. Veruit de meeste private parkeerplaatsen komen in twee ondergrondse garages, waardoor er ruimte wordt gecreëerd voor een duurzaam en uitnodigend landschap.

Na de succesvolle start volgt nu de volgende fase: Cosun II. Gerealiseerd wordt een hoogwaardig woongebouw met een groene parksetting direct voor de deur. Wonen in Cosun II wordt aantrekkelijk en comfortabel, met royale buitenruimten, grote raampartijen en mooie materialen. In dit moderne en eigentijdse gebouw met zeven verdiepingen worden 30 ruime koopappartementen gerealiseerd met woonoppervlakten van ca. 70 tot 158 m<sup>2</sup>. Cosun II heeft drie woningtypen. Op de begane grond bevinden zich de stadswoningen met souterrain en tuin, daarboven de drie- en vierkamerappartementen met balkon en op de bovenste twee woonlagen de penthouses met balkon én dakterras. Het aanbod van appartementen met balkon is inmiddels uitgebreid met 4 extra woningen. Het nieuwe aanbod bestaat uit 12 comfortabele driekamerappartementen van ca. 70 m<sup>2</sup> en 90 m<sup>2</sup>. Deze woningen zijn al beschikbaar vanaf € 315.000,- V.O.N.

Bent u geïnteresseerd in het kopen van een driekamerappartement in Cosun II? Dan vindt u in dit boek aanvullende informatie. De woningen worden door middel van sfeerplattegronden gepresenteerd. Tot slot vindt u de afwerkstaat en de uitgebreide kopersinformatie, die u verder op weg helpen naar uw nieuwe woonplek in Breda.



## COSUN PARK SITUATIETEKENING



Tuinen



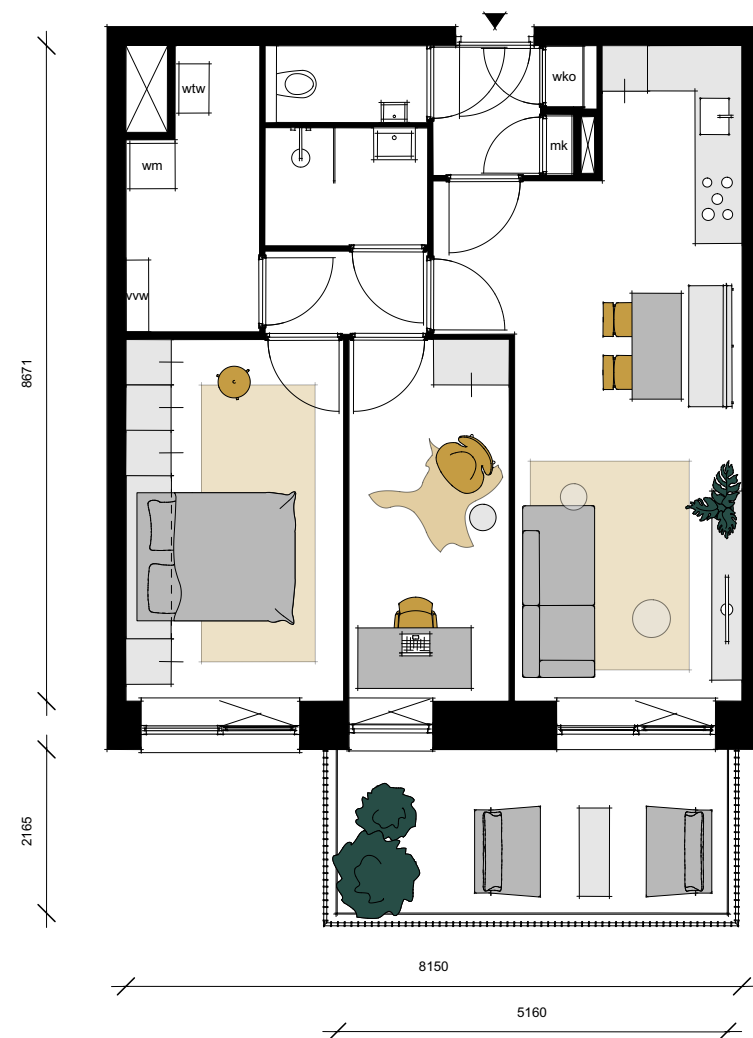
Entree  
parkeren



Afval

Cosun Park gaat plaats bieden aan zes woongebouwen: Cosun I tot en met VI. Het bestemmingsplan voor Cosun Park is inmiddels onherroepelijk en ziet toe op 265 appartementen. Door de ontwikkeling van Cosun Park transformeert de voormalig introverte bedrijvenlocatie in een open, groen woonpark dat aansluit op de omgeving. De duurzame combinatie van wonen en groene voorzieningen gaat het karakter van Cosun Park bepalen. Het landschap is als een uitnodigende, samenhangende ruimte ontworpen, die niet alleen de woongebouwen en bewoners verbindt, maar ook Cosun Park voor Breda zichtbaar en leefbaar maakt.

## COMFORTABEL DRIEKAMERAPPARTEMENT VAN CA. 70 M<sup>2</sup> MET **RUIJ BALKON**



### Comfortabel ingedeelde en hoogwaardig afgewerkte driekamerappartementen

- Gesitueerd op de 2<sup>e</sup> en de 3<sup>e</sup> verdieping • Woonoppervlakten van ca. 70 m<sup>2</sup>
- Met een balkon van 12 m<sup>2</sup> • Parkeerplaats inbegrepen

#### 2<sup>e</sup> verdieping:

De balkons van bouwnummers W36 & W37 zijn gesitueerd op het noordwesten

De balkons van bouwnummers W38 & W39 zijn gesitueerd op het zuidoosten

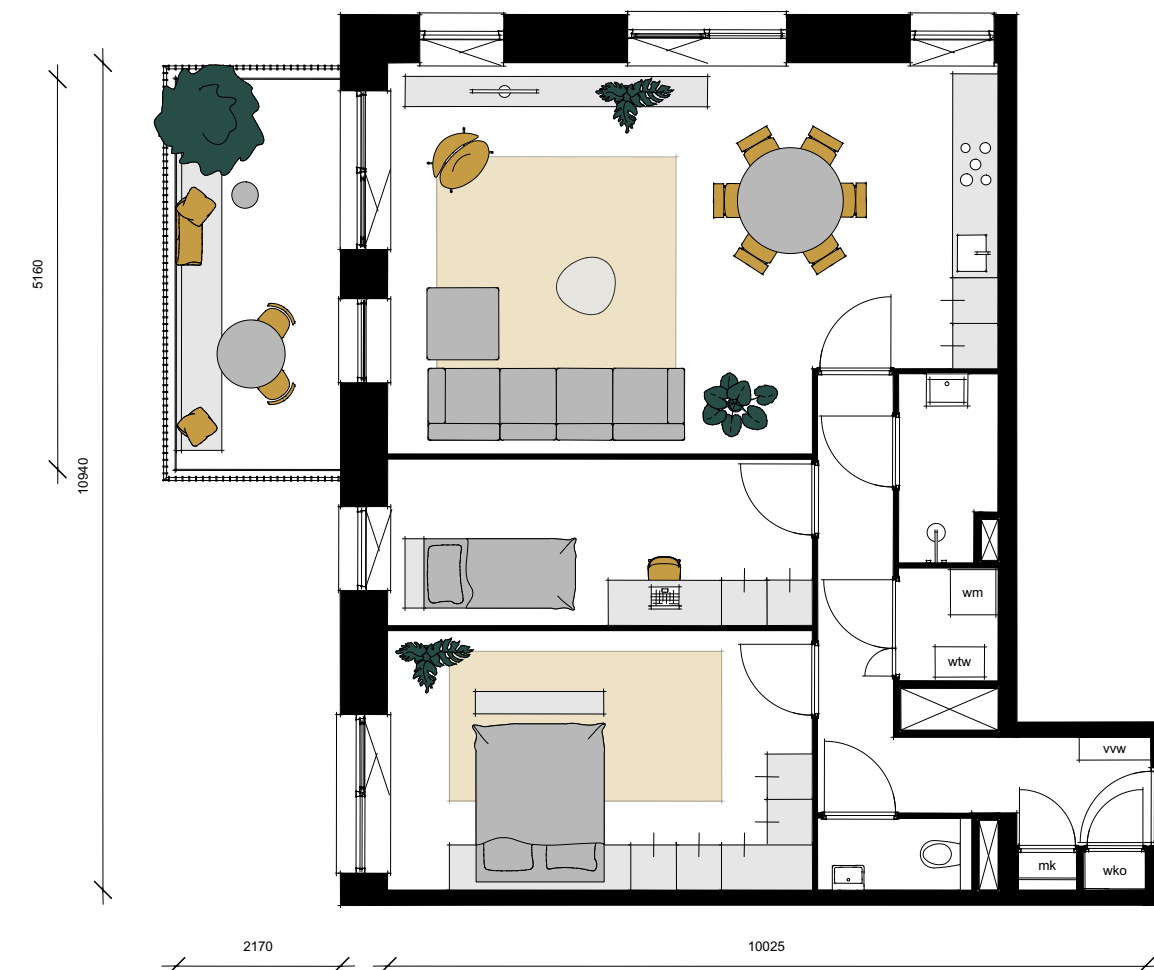
#### 3<sup>e</sup> verdieping:

De balkons van bouwnummers W42 & W43 zijn gesitueerd op het noordwesten

De balkons van bouwnummers W44 & W45 zijn gesitueerd op het zuidoosten

Indelingsuggestie ter inspiratie.

## COMFORTABEL DRIEKAMERAPPARTEMENT VAN CA. 90 M<sup>2</sup> MET **RUIJ BALKON**



### Comfortabel ingedeelde en hoogwaardig afgewerkte driekamerappartementen

- Gesitueerd op de 2<sup>e</sup> en de 3<sup>e</sup> verdieping • Woonoppervlakten van ca. 90 m<sup>2</sup>
- Met een balkon van 12 m<sup>2</sup> • Parkeerplaats inbegrepen

#### 2<sup>e</sup> verdieping:

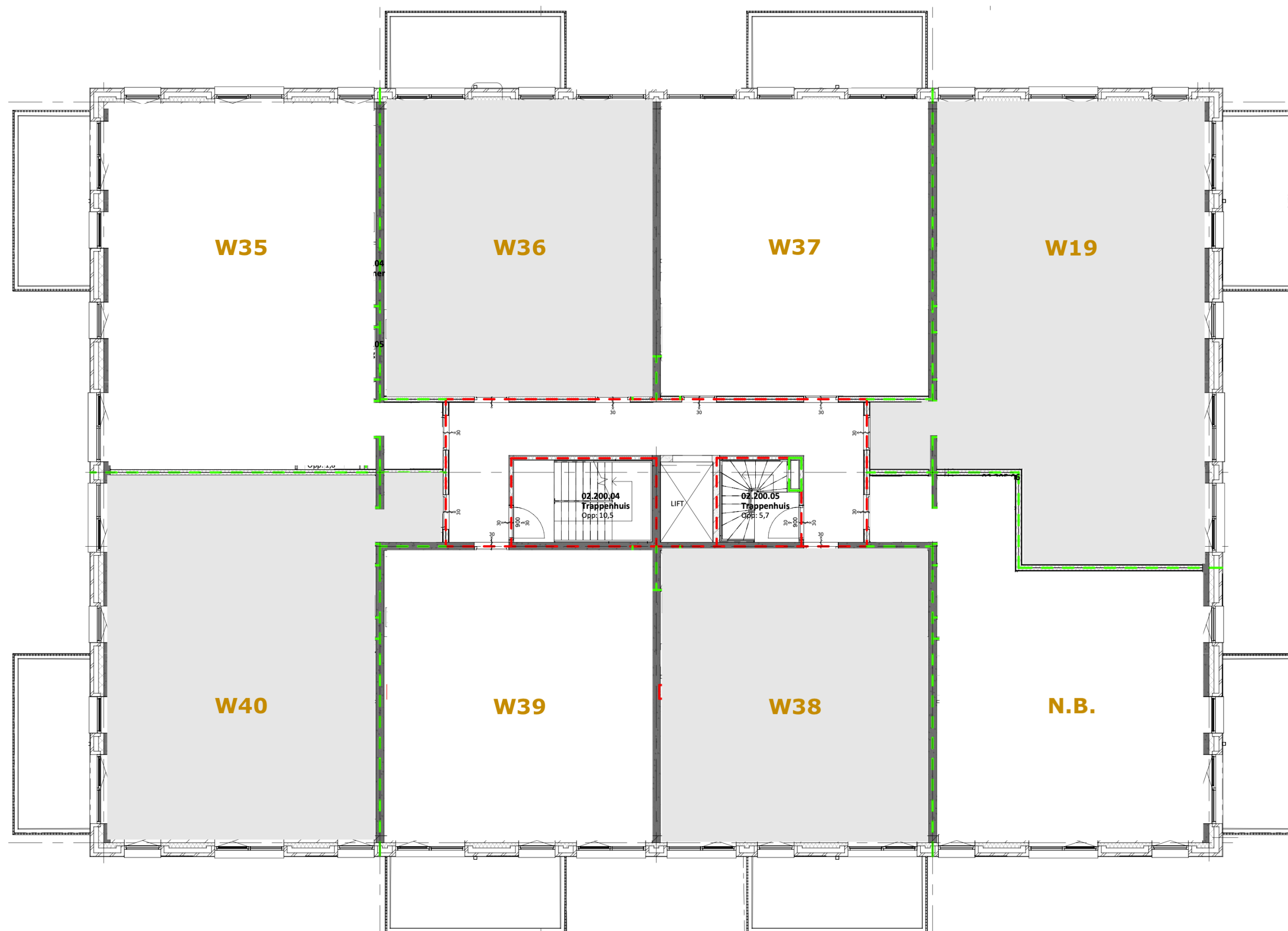
De balkons van bouwnummers W35 & W40 zijn gesitueerd op het zuidwesten

#### 3<sup>e</sup> verdieping:

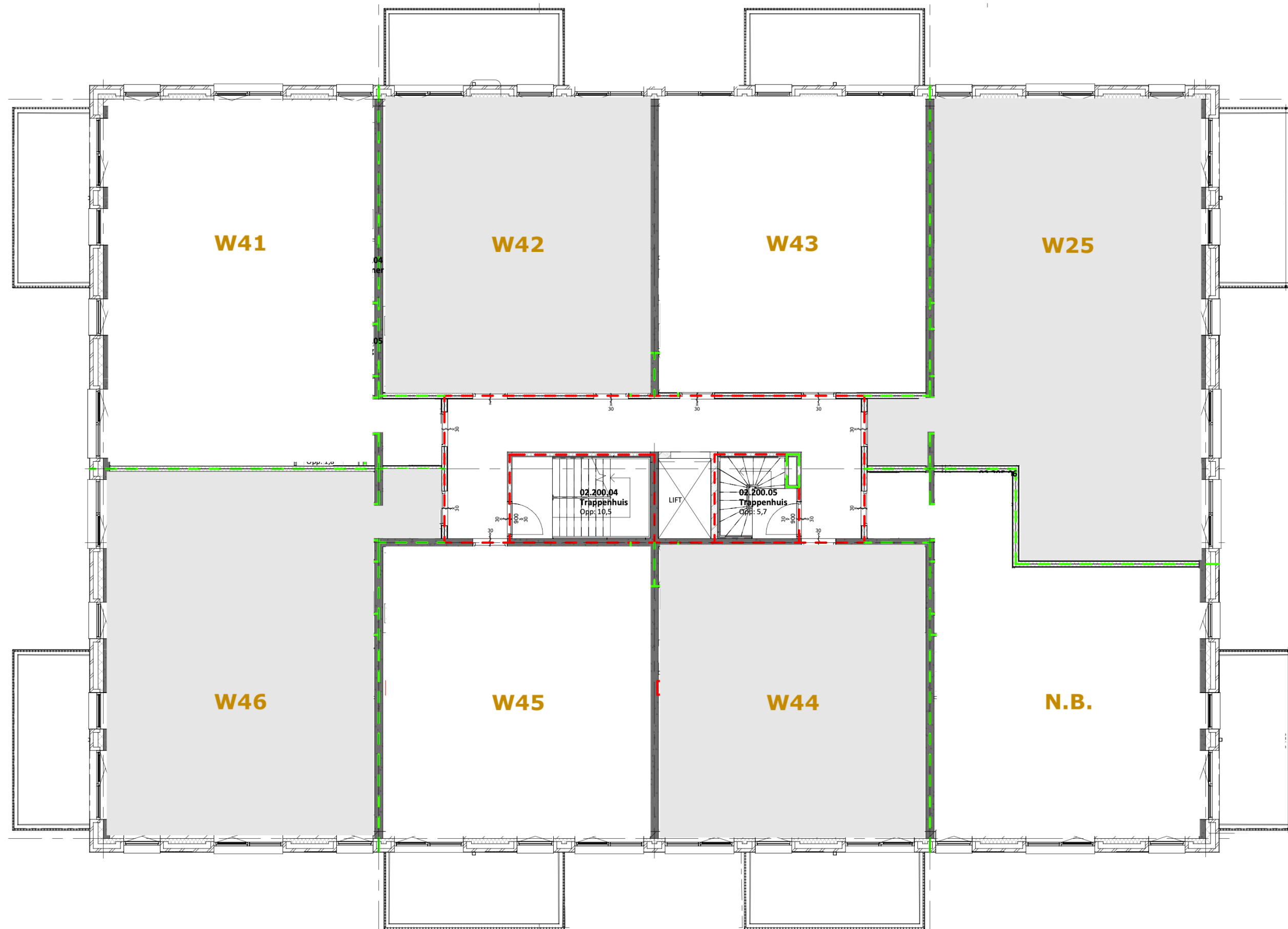
De balkons van bouwnummers W41 & W46 zijn gesitueerd op het zuidwesten

Indelingsuggestie ter inspiratie.

2<sup>E</sup> VERDIEPING  
COSUN II



3<sup>E</sup> VERDIEPING  
COSUN II



### MEER WETEN OVER COSUN II?

Het verkoopteam van Van de Water Makelaars vertelt u graag meer!



Tel. 076 52 42 400

nieuwbouw@vandewatergroep.nl

Een ontwikkeling van:

**REALES**

Realisatie:



## COSUNPARK.NL

***Disclaimer:** Deze uitgave is nauwkeurig en met zorg samengesteld aan de hand van gegevens en tekeningen, verstrekt door architecten en adviseurs van het plan. Desondanks moeten wij een voorbehoud maken ten aanzien van wijzigingen vanuit bijvoorbeeld overheidswege. Deze wijzigingen mogen in de basis geen afbreuk doen aan de voorgestelde kwaliteit.*

*Alle tekeningen en impressies zijn bedoeld om u een zo goed mogelijk beeld te verschaffen van de woningen. Bij definitieve koop ontvangt u een kopersmap met de contractstukken en eventuele aanvullende gegevens. De op de tekeningen ingeschreven maten zijn circa maten en hebben geen bewijskracht. Aangezien wij niet kunnen in staan voor de exacte maatvoering, adviseren wij u de maten van vloerbedekking, zonwering, keukens, inrichting en dergelijke uitsluitend te bepalen op de in de woning ingemeten maten tijdens de projectbezoeken.*

*Alle tekeningen en impressies in deze uitgave zijn zogenaamde 'artist impressions'. Deze geven slechts een impressie weer waaraan geen rechten of verrekening ontleend kan worden. © Copyright februari 2023.*

*Branding en realisatie: MASC Vastgoedcommunicatie*



